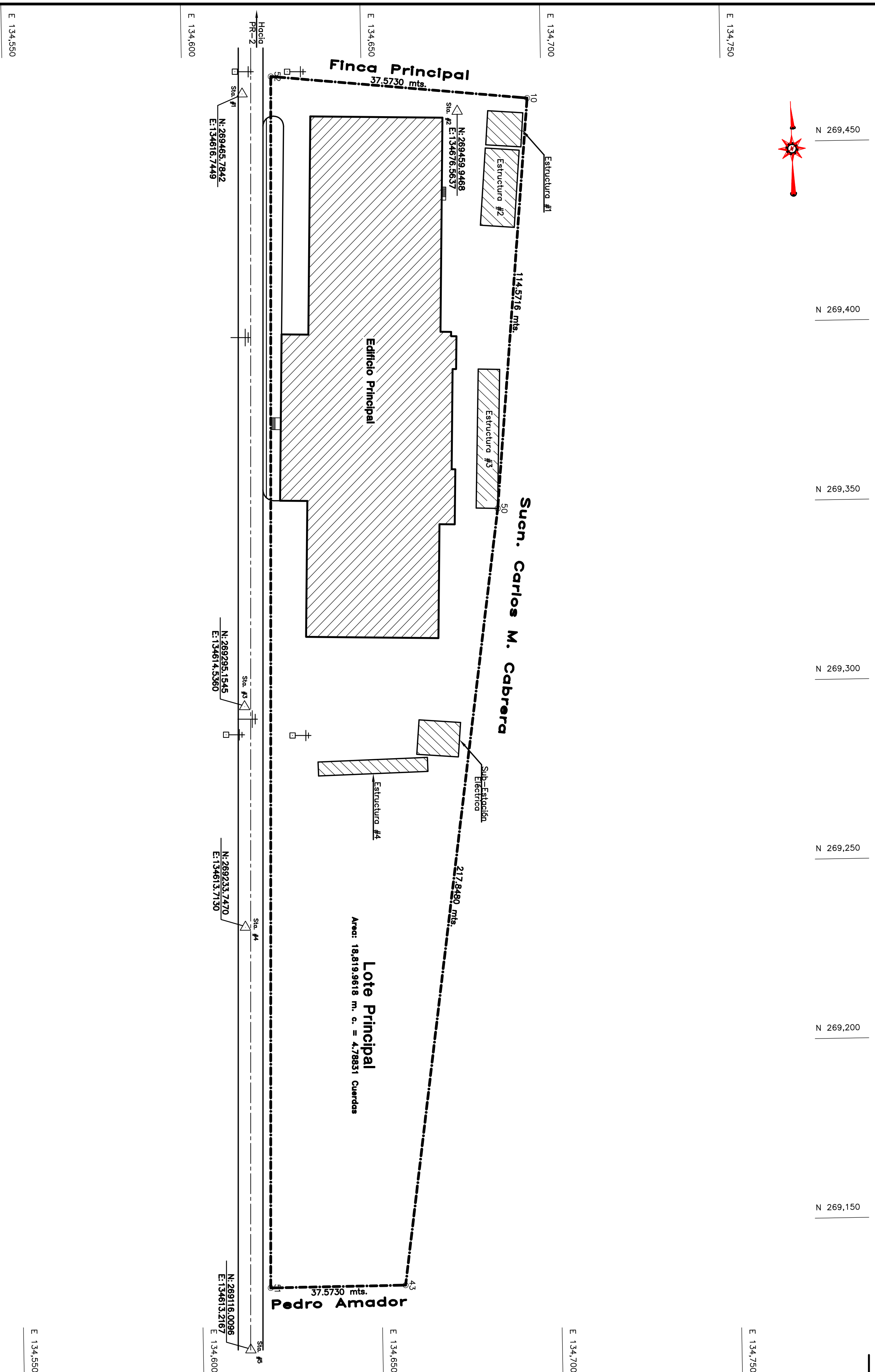


# Plano de Mensura

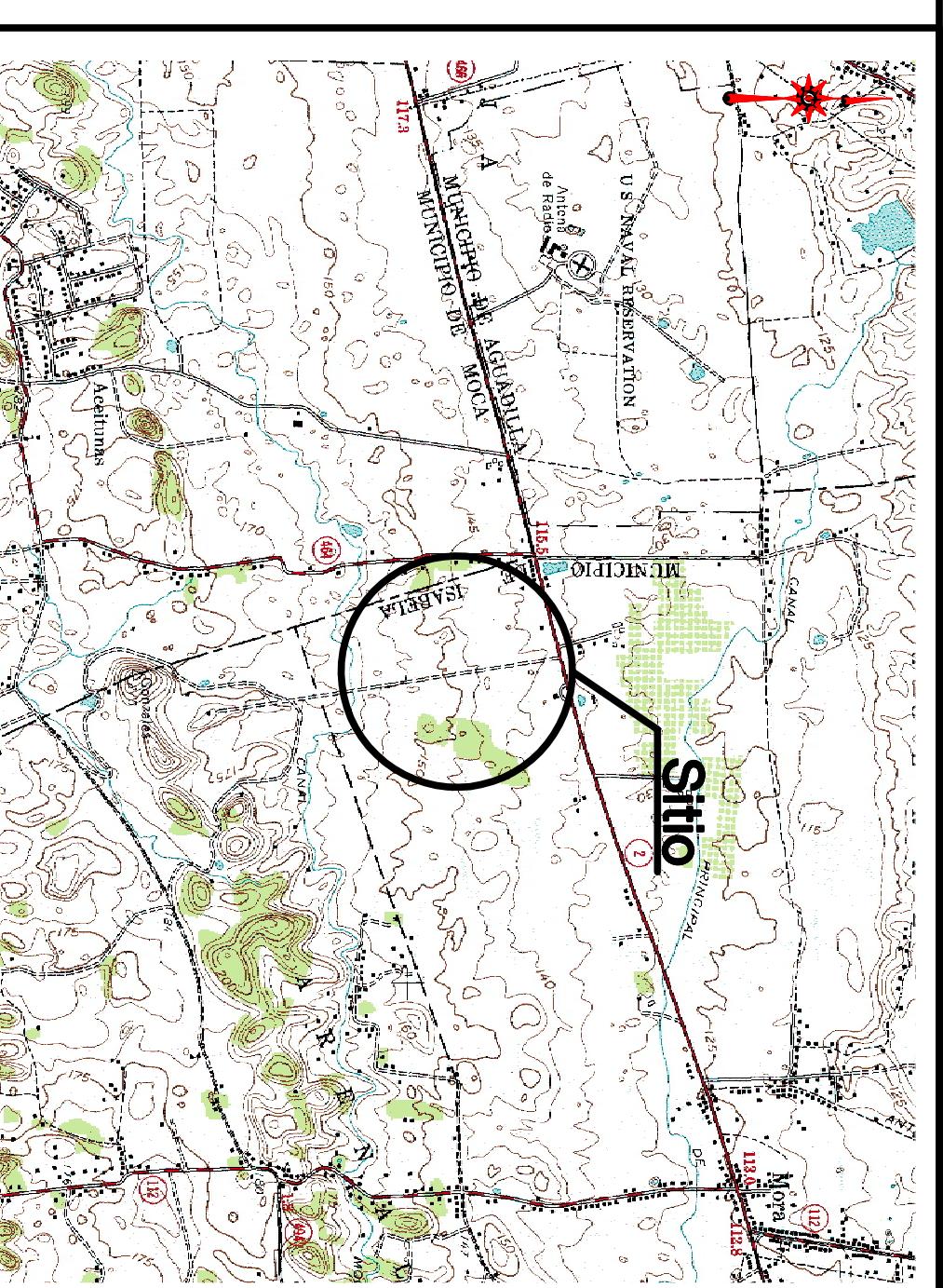
## PR-2, Km. 115.0 (int.)

### Bo. Guerrero, Isabela, P.R. 00662



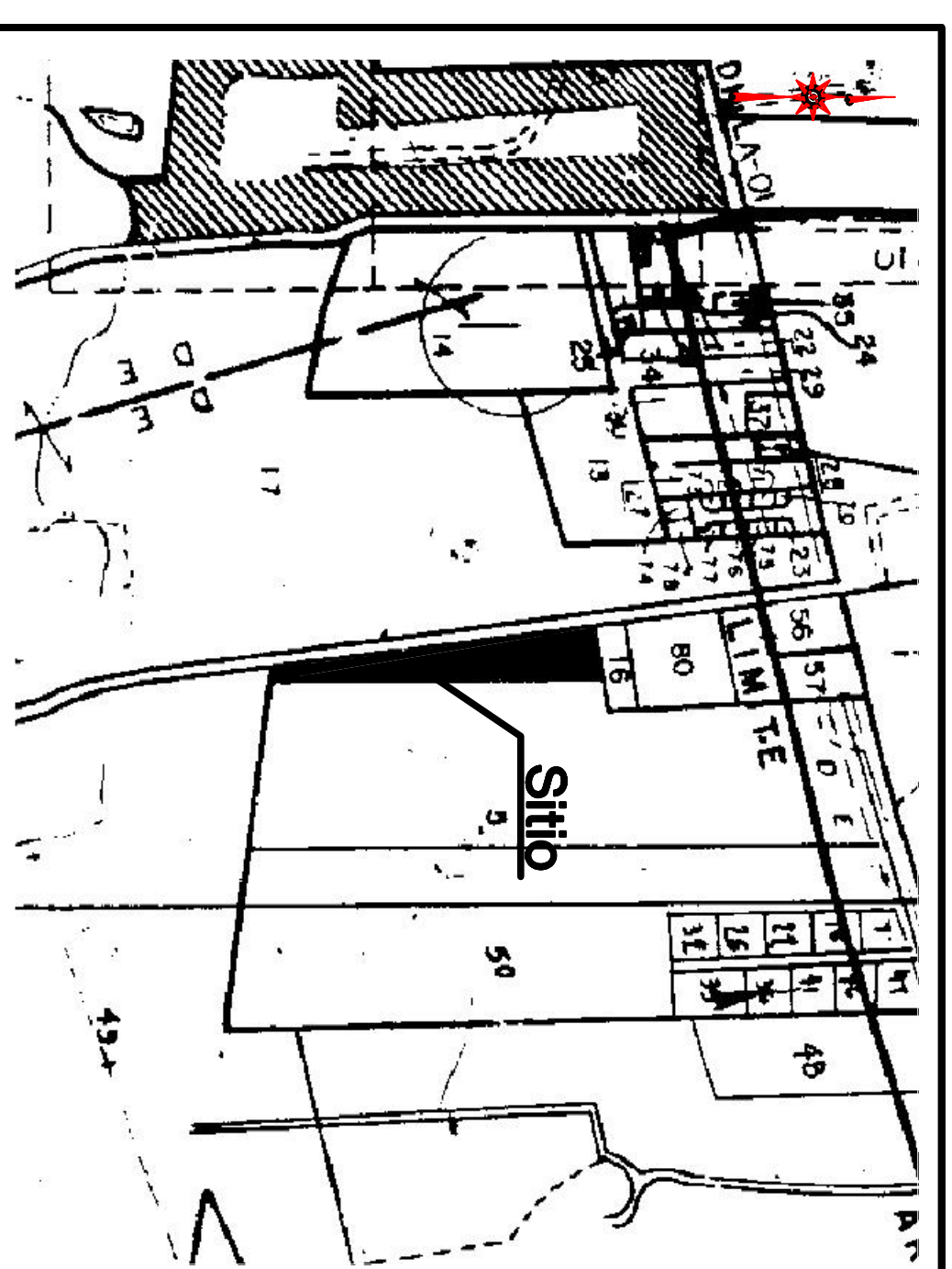
#### Leyenda:

- Estación de control
- Vejo en bloque ornamental
- Limite de propiedad
- Poste Elctrico
- Poste Alumbrado
- Poste Elctrico con luminaria
- Poste Elctrico con transformador
- Poste Telefono
- Poste Elctrico en hombrón
- Poste Elctrico y Telefono
- Poste hombrón con luminario
- Tensor
- Tubo de drenaje
- Arbol
- Muro
- Válvula de agua
- Hidrónte
- "Manhole" Sanitario
- "Manhole" Pluvial
- Probleto
- Banco de condensera de agua
- Transformador Elctrico
- "Clean out"
- Acondicionador de aire
- Calentador de agua
- Caja de amparos
- Sensor de sarnifera
- Caja de elctrica
- Caja de interruptores
- Registro telefónico
- Registro Elctrico
- Red de Elctrica
- Red de Telefono
- Monumento Kilométrico
- K.M. 014
- Barrera de seguridad
- Válvula de seguridad
- Vejo de concreto eslabonado
- Rello de tráfico
- Llano de documentado sanitario
- SS
- Llano de documentado judicial



#### Cuadrángulo

Escala: No a escala



#### Mapa de Calificación

Escala: No a escala

Trajecto	Rumbo	Distancia	Punto	Coordenadas	Este	Descripción
10-50	S 05°04'04" W	114.5716	10	269443.2984	134696.0919	Tubo Geomizado
50-51	S 89°48'09" W	37.2720	50	269348.1746	134686.9713	Tubo Geomizado
51-52	N 00°58'49" E	337.3738	51	269133.1526	134614.5560	Equino Caliente
52-10	S 84°13'27" E	71.6319	52	269470.5071	134624.8237	Equino Caliente
			=	=		
			Ave:	18,819,9618 m. c.		4,78831 Cuerdas

#### Tabla de Controles

Punto de Control	Coordenadas	Elavción	Descripción
1	269443.2984	134616.2749	Ciavo
2	269443.2984	134616.2749	Ciavo
3	269295.1545	134614.5560	Ciavo
4	269295.1545	134614.5560	Ciavo
5	269133.1526	134613.7130	Ciavo
6	269133.1526	134613.7130	Ciavo

#### Notas:

- Toda las distancias y elevaciones estan expresadas en el Sistema Métrico (metros).
- La mensura y topografía fueron tomadas con instrumentos modernos de agrimensura.
- Todos los rumbos estan expresados en grados (°), minutos (') y segundos (").
- Los puntos horizontales y verticales estan referidos a un sistema local de altura.
- Los puntos de los tripodios o realizara, de haber compeorencido se tomaron los puntos por donde discurren las calidencias.
- Las Coordenadas estan Obtervenidada al sistema Vigente de coordenadas.

Lat: 18.45798260, Lon: -67.05205242		Cuadrángulo	
Coordenadas Lambert		Quayama	
Ave del Solar (Inventura) # Hora		Vigencia	
19,656,4755 m. c.		18,819,9618 m. c.	
5,00112 Cuerdas		4,78831 Cuerdas	
Diferencia en Area		Porcentaje de Diferencia	
836,5137 m. c.		4.26%	
0,21283 Cuerdas		720000160H	
Nom. de Catastro		Fecha	
025-000-001-49-000		113	
Folio		Tomo	
113		488	
Folios		Folios	
19,018		19,018	
Sección		Sección	
-		Isabela	

<p><b>ALVARO POLANCO QUIÑONES</b> Ingeniero Licenciado L.E. #1189 ALVARO POLANCO QUIÑONES</p> <p><b>DERECHOS RESERVADOS</b></p> <p>Todos los planos, dibujos, diseños y especificaciones son propiedad de PCA Engineering Services y el Ing. Alvaro Polanco Quiñones, para cualquier uso no autorizado sin el consentimiento escrito de PCA Engineering Services. Se prohíbe la reproducción o el uso de estos planos, dibujos, diseños o especificaciones sin el consentimiento escrito de Ing. Alvaro Polanco Quiñones o los teléfonos: 787.946.0817 (cel.) y 787.701.4401 (cal.)</p>		<p><b>PCA</b> Engineering Services INGENIEROS • AGRIMENSORES PMB 591, P.O. Box 6017, Carolina, P. R. 00984-6017 Tel.: 787.946.0817, Cel. 787.701.4401, pcaengineering@gmail.com</p>	
<p>Título: <b>Plano de Mensura</b></p> <p>Nombre Proy: <b>Mensura PR-2, Km. 115.0 (Int.), Bo. Guerrero, Isabela, P.R. 00662</b></p> <p>Dueño: <b>RGRJ Holdings, L.L.C. Miramar Plaza Center, 954, Ponce de León Avenue, Suite 204, San Juan, P.R. 00907</b></p>		<p>Nombre del Dibujo</p> <p>Por</p> <p>Fecha</p> <p>Revisiones</p>	